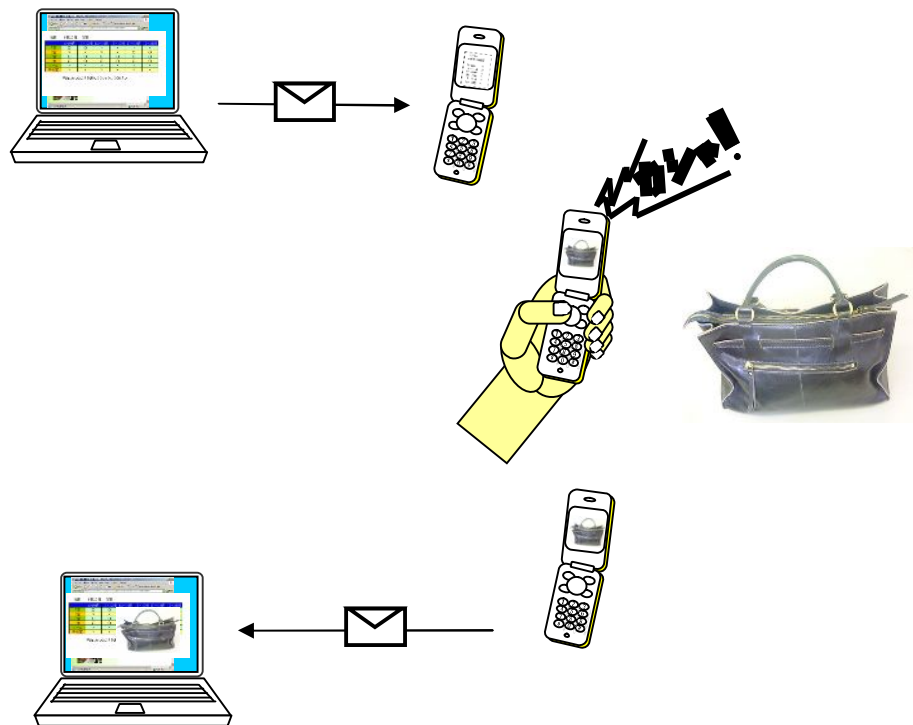


遺失物管理システム～施設向け

市町村の各種施設で発生する拾得物をパソコンと携帯写真で管理するシステムです。基本項目はパソコンで入力し、写真を携帯電話で撮影して台帳に記載します。検索機能付。

登録手続

1. パソコンで登録画面（HP）を開きます
2. 拾得物の種類、名前、色、特徴、拾得日時、拾得場所、拾得者の登録を行います。
3. 携帯へメールアドレスを送付します
4. 携帯で写真撮影をして、メール返信をします。
5. 登録画面に写真が登録されます。



遺失物管理システム	
機 器	パソコン、携帯電話
対象施設	体育館、勤労福祉会館、青少年ホーム
検 索	拾得物、種類、色項目別に検索
料 金	10,500 円／月、1 年契約
初期設定	10,500 円／年、1 年契約

株式会社昭和企画 http://www.showakikaku.co.jp TEL 0587 (36) 3271	問合せ先	
---	------	--