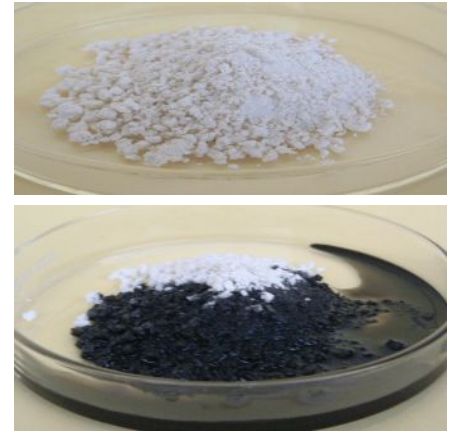
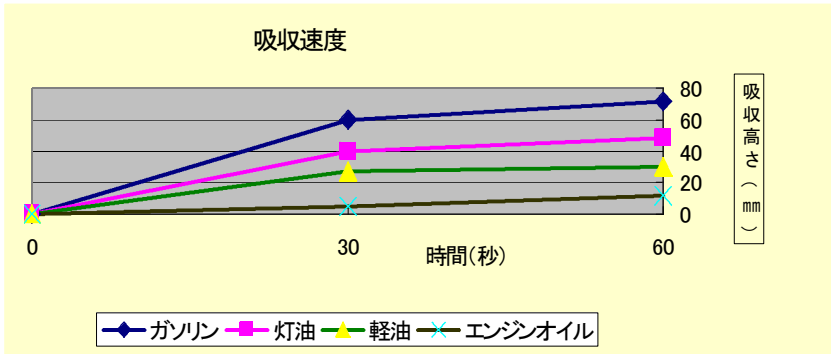


流出油処理材 フィルトン エコ B-8

**データが示す！
この吸収性！
作業能率アップ！**

■ 油種別吸収速度

試験方法：10φのガラス管にB-8を150mm高さまで充填し、吸収する高さを時間計測した。



素早い油の吸収 (廃エンジンオイル)

■ 油種別吸収量

エコ B-8 5kg使用の時

油種	吸収量
エンジンオイル	12.5リットル
ガソリン	10.0リットル
軽油	10.0リットル
灯油	10.0リットル

● 排水性舗装透水試験 (試験実施機関：株式会社レインボーコンサルタント)

現場透水試験 (試験方法：舗装試験法便覧準拠) を実施。

排水性舗装に流出油処理材を散布し、空隙詰まりによる浸透性への影響を確認する。

供試体への散布量は、0.4kg/m²。空隙を均質に埋めて試験に供した。

※充填質量は供試体面積 (30cm × 30cm) に対する値、供試体の厚さは5cm。



供試体



エコB-8 充填作業



充填後の供試体



現場透水性試験装置にて試験

現場透水試験 (排水性舗装の浸透量基準値：1000 ml/15秒以上)

	無処理	エコ B-8 充填量 0.4 kg/m ²
透水時間 (秒/400ml)	4.46 秒/400ml	5.43 秒/400ml
浸透水量 (ml/15秒)	1345.3 ml/15秒	1105.4 ml/15秒

■ 特性

気孔率	70%以上
吸収率	170%以上
耐薬品性	酸、アルカリに対して安定
耐油性	変質、脆化なし

■ 製品仕様及び組成

外観	白色系 形状：2ミリ以下
材質	無機質
容積重量	0.6 kg/リットル
主成分	SiO ₂ , Al ₂ O ₃

● 使用及び廃棄上の注意

- 記載内容は現時点で入手できた資料・情報・データ等に基づいて作成しておりますが、使用の結果についていかなる保証をするものでもありません。
- 本製品の使用後の取扱い、保管、廃棄については吸着した液体の性状に応じた取扱い、注意をお願い致します。
- 使用後の本製品の廃棄等に当たっては、廃棄物処理業の免許をもつ専門の業者に相談、依頼ください。

● 保管上の注意

外装の性状変化を避けるため、常温・常湿の室内にて保管してください。

※本製品は、粉粒体のため皮膚、目、呼吸器などを刺激する場合がありますので、保護メガネ、手袋、マスクを着用して取り扱ってください。誤って目に入ったときは、きれいな水で洗い流してください。多量に吸入や飲み込んだ時は、必要に応じて医師にご相談ください。