

板金小僧

《積算台帳入力画面》

《標準屋根材マスター》

コード	メーカー	屋根材名	色	工法
1000	折版S O型	折版S O型		加鉄板
1200	馳折版I型	馳折版I型		加鉄板
1400	馳折版II型	馳折版II型		加鉄板
1600	馳折版III型	馳折版III型		加鉄板
1800	長尺瓦棒葺	瓦棒葺455		加鉄板
2000	横葺	横葺S O O		加鉄板
3000	ルーフィング	ルーフィング600T		加鉄板
5000	クボタ	コロニアル寄棟		
5002	クボタ	コロニアル寄棟		同質
5004	クボタ	コロニアル切妻		
5006	クボタ	コロニアル切妻		同質
5010	クボタ	アーバニー		

《作図方法》 ①マウスで形状を入力

②寸法を入力すると縮尺図ができ、

③軒・クラバの指定で外周線ができ、

④屋根線は自動作図されます。

⑤積算すると、割り付けて計算します。

《出力帳票》

1/1
No.000006
平成18年03月17日

原価計算書

工事名: 山田邸
 工事場所: 愛知県稲沢市
 瓦屋根形状: コロニアル寄棟
 積みパターン: 基本
 勾配: 4.5寸

株式会社 昭和企画
 〒482 愛知県稲沢市七ツ寺町70-4
 TEL 0587-36-3271
 FAX 0587-36-0361

No.	商品名	数量	単位	原価	金額
1	コロニアル	803	枚		
2	スターター	44	枚		
本資材計 647 枚					
3	ルーフィング	8.0	本		1
4	様包み	3.0	本		
5	様包み(銅棟)	19.0	本		
6	様コーナー	136.0	本		
7	軒先水切	23.0	本		
8	谷板	8.0	本		
副資材計					
9	屋根材運賃	1.0			12
運賃計					
10	工事費 切妻 5寸まで	87.0	m ²		1
労務費計					
11	発生廃材処理費	87.0	m ²		
廃材処理費計					

御見積書

○×建設 御中

下記の通り御見積申し上げます。

工事名: 山田邸
 工事場所: 愛知県稲沢市
 瓦屋根形状: コロニアル寄棟
 積みパターン: 基本
 勾配: 4.5寸
 見積有効期限: 3か月間
 支払条件: 従来通り

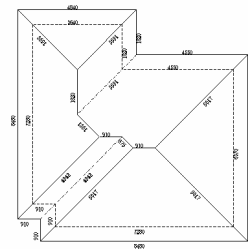
株式会社
 〒482 愛知県稲沢市
 TEL 0587-36-3271
 FAX 0587-36-0361

合計金額 ¥695,961.-

項目	数量	単位	単価	金額
工事費 切妻 5寸未満	87.0	m ²	4.1	
隠蔽部 様コーナー	52.0	m	2.1	
軒先部 軒先両側役物	38.0	m	3.1	
谷板	8.0	m	2.1	
軒先野地板	87.0	m ²	1,000	87,000
諸経費	1.0	式	9,961	9,961

屋根伏図

1/1
No.000006
平成18年03月17日



[1F] 勾配 = 4.5寸 面積 = 98.7 m² (26.3 坪)