

システムの特徴

① マウス作図を実現……方眼紙よ、さようなら！

画面に対して、マウスで建物の形状を入力します。寸法を入力すると自動縮尺されます。方眼紙に形状を書く必要はありません。

②小町とは…速くて美しい、という代名詞

積算から見積書の発行まで約5分で出力します。Windows 対応のレーザープリンタやインクジェットプリンタで速く美しい書類が得られます。

③その名は…自動化ソフト

マウスで作図をし、軒、袖、壁などの部位の指定を行うと屋根形状を判断して、自動的に切妻・寄せ棟・違い棟を作成します。入母屋や半切妻も選択で屋根伏図を作成します。

④積みパターンは瓦単位に登録

積算は屋根形状、積み数により色々な組み合わせがあります。積みパターンを瓦単位に30種類登録できます。

⑤屋根伏せ図に縮尺を採用

縮尺は1/30、1/50、1/100、1/300、1/500、1/1000、自由設定を用意。

⑥Windows 対応は機種を選ばない

Windows に標準対応していますので、既にお使いのコンピュータでも使用できます。

⑦仕様変更は簡単操作

同一図面複数材の積算、積算後の一部変更などに対応。まさかの時に便利です。

⑧開口部の作図も自動化

ドーマなどの開口部の作図方法が簡単操作に。複数のドーマもOK。

⑨標準マスターを装備

長尺材、三州、淡路、石州陶器瓦、いぶし、新生屋根材まで標準マスターに70種類を登録済みです。

⑩軒・袖のふかしを設定

軒・袖のふかしが出来るので枚数も正確に積算できます。

⑪本棟の延長設定

寄せ鬼部の本棟の延長設定が出来るので丸・のしの枚数が正確に積算できます。

⑫瓦割は標準で用意

屋根下地施工前の瓦割、屋根下地施工後の瓦割の2種類を用意しました。いずれも瓦割に基づき積算します。

導入メリット

1. 先進的な拡張性

板金小僧は長尺屋根材と瓦の積算ができます。

2. 豊富な標準仕様

標準仕様で長尺材、「瓦割」、「軒高違い」、特殊な入母屋を簡単操作できる「入母屋」を用意しました。

3. 屋根+外壁+雨樋の時代を先取り

外装工事は「屋根+外装+雨樋」という時代が目の前に迫っています。外装積算ソフト「サイディング小町」で喜びを届けます。雨樋は計算式で行い、軒樋は軒の長さ、縦樋はセット（あんこ+エルボ+縦樋）として計算で行います。

4. 提案型営業の展開

縮尺付屋根伏図の活用により客先に対して提案が可能となり、現場においてトラブルを防ぐことも出来ます。オプションに「瓦割」を用意。

5. 女性の戦力化～積算部門の設置

瓦小町の導入により積算・見積業務が単純化され、後方支援であった女性が戦力となり、社内が活性化されます。

6. 営業力が強化

積算部門の設置により営業部門の負担が軽減され、余力は客先に向き、営業力が強化されます。

7. 原価意識の徹底

見積提出の根拠である本資材・副資材及び労務賃金の把握により、原価意識が徹底され、見積り落としを防ぎ利益を確保することが出来ます。

8. 残材料の引き上げ不要

発注の根拠が明確となり、本資材・副資材の現場搬入が必要最小限となり、残材料の引き上げが減少します。残材の減量は地球にも優しいですね。

9. 合理的経営～社員の定着化

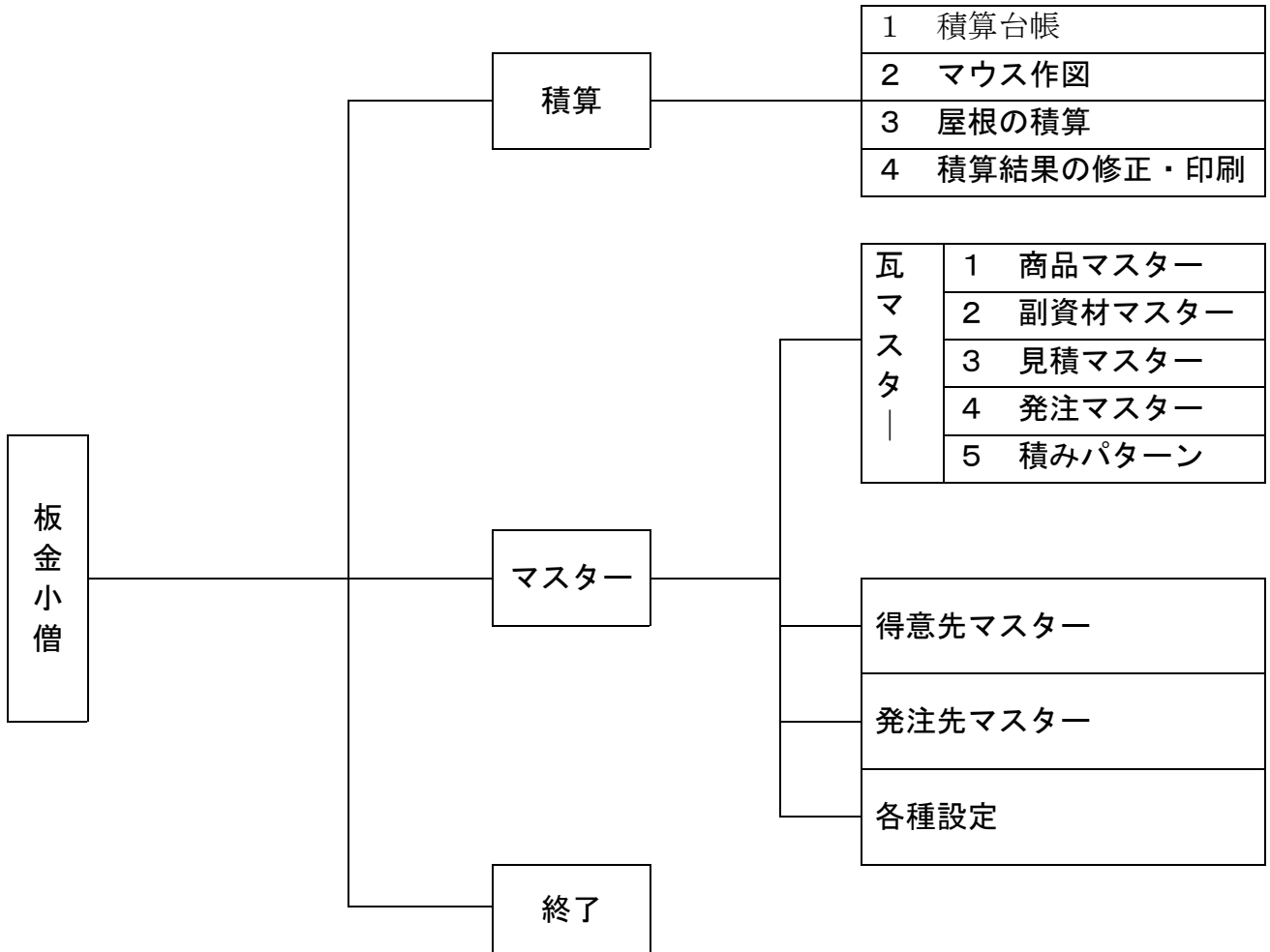
原価意識の徹底、不良在庫の減少等の一連の合理的経営により、メーカー・問屋に対して信用が蓄積されると共に社員の定着率の向上となります。

10. 指定数量を確認

ハウスメーカーの発注数量を確認できます。

業務の流れ

メニューは、「積算」「マスター」で構成されています。



積算

積算台帳

工事名、場所、勾配入力 屋根材、積みパターン入力

作 図	マウス作図
--------	-------

柱芯を入力

屋根線指定

軒、袖（妻、ケラバ）を指定

自動作図

条件で自動的に作図

各種設定

入母屋、ドーマ、勾配変更、瓦割りなど

屋根の積算

自動的に積算

積算 結果 の 修正 ・ 印刷

1 原価計算書

2 材料明細書

3 見積書（材料明細書・一式・部位別）

4 請求書（材料明細書・一式・部位別）

5 発注書

6 屋根伏図

マスター

屋根材マスター	屋根材台帳 標準70種類を登録済み
---------	----------------------

商品マスター	形状別(29種類)の商品登録
副資材マスター	副資材の計算式、単価の登録
見積マスター	見積項目の計算式、単価
発注マスター	発注項目の計算式、単価の登録
積みパターン	積算時の積み数を部位別に登録

得意先マスター	
---------	--

発注先マスター	
---------	--

各種設定	雪止め設定
	軒袖ふかし設定
	寄せ棟の延長設定

出力帳票見本

- 原価計算書
- 見積書(商品別)
- 見積書(部位別)
- 材料明細書
- 注文書(工事)
- 割付図

原 価 計 算 書

平成18年03月17日

工 事 名 : 山田邸

工 事 場 所 : 愛知県稲沢市

瓦 名 : コロニアル寄棟・

屋 根 形 状 : 切妻

積みパターン : 基本

勾 配 : 4.5寸

株式会社 昭和企画
〒492 愛知県稲沢市七ツ寺町70-4
TEL 0587-36-3271
FAX 0587-36-0361

No.	商 品 名	数 量	単 位	原 価	金 額
1	コロニアル	603	枚	170	102,510
2	スターター	44	枚	118	5,192
	本資材計	647	枚		107,702
3	ルーフィング	6.0	本	1,700	10,200
4	棟包み	3.0	本	450	1,350
5	棟包み (隅棟)	19.0	本	450	8,550
6	棟コーナー	135.0	本	125	16,875
7	軒先水切	23.0	本	165	3,795
8	谷板	6.0	本	450	2,700
	副資材計				43,470
9	屋根材運賃	1.0		12,940	12,940
	運賃計				12,940
10	工事費 切妻 5寸まで	87.0	m ²	1,600	139,200
	労務費計				139,200
11	発生廃材処理費	87.0	m ²	100	8,700
	廃材処理費計				8,700
	合 計				312,012

御見積書

平成18年03月17日

○×建設 御中

下記の通り御見積申し上げます。

工 事 名：山田邸

工 事 場 所：愛知県稲沢市

瓦 名：コロニアル寄棟・

屋根形状：切妻

積みパターン：基本

勾 配：4.5寸

見積有効期限：3カ月間

支払条件：従来通り

株式会社 昭和企画

〒492 愛知県稲沢市七ツ寺町70-4

TEL 0587-36-3271

FAX 0587-36-0361

--	--	--	--

合計金額 ¥759,154.-

(消費税別途)

No	商 品 名	数 量	単 位	単 価	金 額
1	コロニアル	603	枚	340	205,020
2	スターター	44	枚	236	10,384
	本資材計	647	枚		215,404
3	ルーフィング	6.0	本	3,600	21,600
4	棟包み	3.0	本	780	2,340
5	棟包み (隅棟)	19.0	本	780	14,820
6	棟コーナー	135.0	本	250	33,750
7	軒先水切	23.0	本	250	5,750
8	谷板	6.0	本	750	4,500
	副資材計				82,760
9	屋根材運賃	1.0		12,940	12,940
	運賃計				12,940
10	工事費 切妻 5寸まで	87.0	m ²	5,000	435,000
	労務費計				435,000
11	発生廃材処理費	87.0	m ²	150	13,050
	廃材処理費計				13,050
	合 計				759,154

備 考

注文書

No. 000006

平成18年03月17日

中村屋根 御中

下記の通り注文致します。

株式会社 昭和企画
〒492 愛知県稲沢市七ツ寺町70-4
TEL 0587-36-3271
FAX 0587-36-0361

工 事 名 : 山田邸
工 事 場 所 : 愛知県稲沢市
瓦 名 : コロニアル寄棟・
屋根形状 : 切妻
積みパターン : 基本

--	--	--	--

合計金額 ¥300,150.-

(消費税別途)

項目	数量	単位	単価	金額
外注工事一式	87.0	m ²	3,450	300,150
合 計				300,150

備考

材 料 明 細 書

平成18年03月17日

工 事 名 : 山田邸

工 事 場 所 : 愛知県稲沢市

瓦 名 : コロニアル寄棟・

屋 根 形 状 : 切妻

積みパターン : 基本

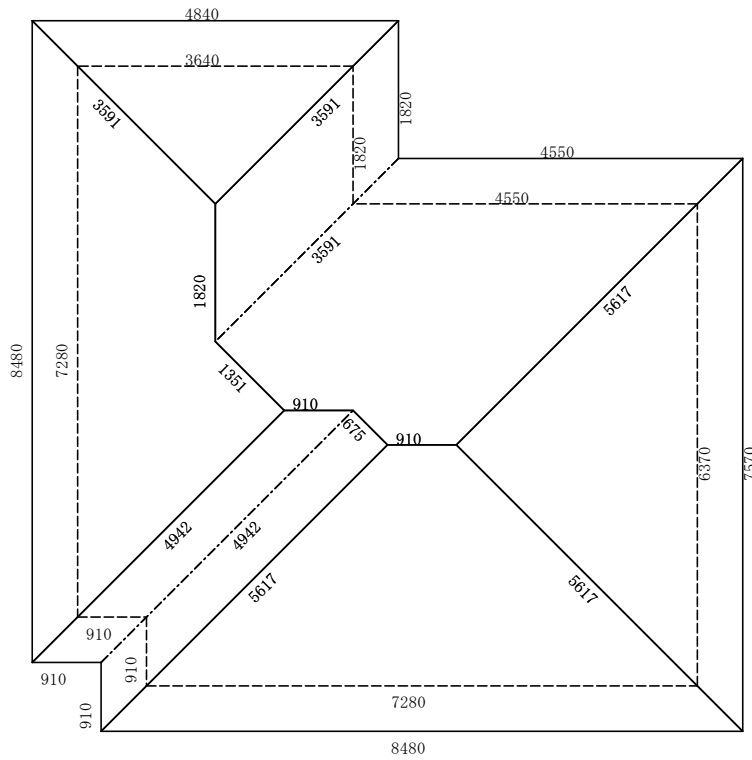
勾 配 : 4.5寸

株 式 会 社 昭 和 企 画
〒492 愛知県稲沢市七ツ寺町70-4
TEL 0587-36-3271
FAX 0587-36-0361

No.	商 品 名	数 量	単 位	備 考
1	コロニアル	603	枚	
2	スターター	44	枚	
	本資材計	647	枚	
3	ルーフィング	6.0	本	
4	棟包み	3.0	本	
5	棟包み (隅棟)	19.0	本	
6	棟コーナー	135.0	本	
7	軒先水切	23.0	本	
8	谷板	6.0	本	

屋根伏図

平成18年03月17日



[1 F] 勾配 = 4.5 寸 面積 = 86.7 m² (26.3 坪)

1/100 勾配 = 4.5 寸 面積 = 86.7 m² (26.3 坪)

工事名：山田邸

工事場所：愛知県稲沢市

動作環境

動作環境	対応機種	Windows Xp /Vista/7 が動作する機種 (キー接続用にUSB ポートが1つ必要)
	メモリ	Windows が動作するもの (推奨512MB 以上、Visata、7 は1GB以上)
	ディスプレイ	Windows 標準ディスプレイ (推奨 1024x768 以上)
	ハードディスク	空き容量20MB 以上(推奨300MB 以上)
	OS	Windows Xp /Vista/7
	プリンター	Windows Xp /Vista/7対応のもの (A4 サイズ以上)
	推奨CPU	各OSの対応のもの

※ WindowsXp, Windows Vista, Windows 7 は米国マイクロソフト社の登録商標です。

※ Pentium は米国インテル社の登録商標です。

※ 記載されている会社名、製品名は各社の登録商標または商標です。

※平成22 年10 月1日現在です。